

# KATALOG STANDARDŮ

## **STANDARD PENTHOUSE**









Málokdy dostane architekt volnou ruku, protože většina projektů má své ekonomické limity. Když však potkáte investora, který správně chápe kvalitu lokality a na ní dokáže postavit stavbu vysoké úrovně, tak máte štěstí. Takový investor naslouchá i architektovi, který se snaží navrhnout a sladit interiéry tak, aby podpořily úroveň celého projektu.

I když máte relativně volnou ruku při výběru materiálů, tak bez správného prostoru nic neuděláte. Výška stropů, velké prosklené plochy, či průhledy na terasy bez rušivého zábradlí vytváří dokonalý základ, na kterém lze stavět. Výběr standardů byl optimalizován pro určitý typ budoucího uživatele. Tyto standardy jsou sladěny tak, aby tvořily kompaktní celek a vzájemně se doplňovaly. Kvalitativně k materiálu nemůže být jediná připomínka, vždy byly vybírány produkty z Evropské Unie známých značkových výrobců, ale může být rozdílný názor na design.

Ve Vašem bytě budete bydlet Vy. Máte své životní zkušenosti, preferujete určitý životní styl, máte oblíbenou určitou módu, architekturu, umění – to vše Vás ovlivňuje a vytváří požadavky na následné vybavení bytu. Je tedy obvyklé, že původní návrh může být pouze jistou základní myšlenkou, na které dále stavíme, až vytvoříme interiér, ve kterém se budete cítit dobře – a to je cílem Vašeho nového bydlení.



Ing. arch. Mojmír Ranný





## KOUPELNY A WC – VARIANTA STONE MIX

---

Série Stone Mix má mnoho předností: technické – vysoká mechanická pevnost, vynikající čistitelnost, absolutní rozměrová přesnost – a designové – digitální tisk vytváří neuvěřitelně věrný design s neopakující se kresbou. Z této série vybral architekt šest nejlepších barev, které jsou vhodné nejen pro koupelny, ale mohou být použity i ve vstupní hale, kuchyni, jídelně, popřípadě i v obývacím pokoji. Formát 60×120 cm vtiskne celému interiéru vysokou prestiž.

Tento materiál s matným povrchem kontrastuje svým designem s klasickými lesklými obkladovými prvky. Koupelnou ze série Stone Mix, ve kterékoliv barvě, navazující na další prostory Vašeho bytu získáte pohodový nadčasový interiér.







KOUPELNY A WC – VARIANTA STONE MIX



Travertino Cream naturale  
60×120 cm



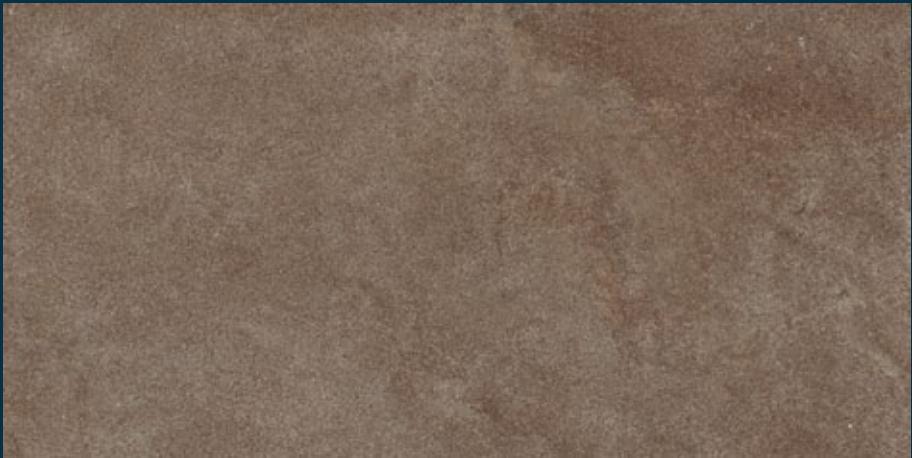
Striato White naturale  
60×120 cm



Limestone Honey naturale  
60×120 cm



Quarzite Grey naturale  
60×120 cm



Limestone Brown naturale  
60×120 cm



Ardesia Black naturale  
60×120 cm







## KOUPELNY A WC – VARIANTA TIMELESS

---

Timeless je druhým navrženým standardem. Lesklý rektifikovaný obklad o formátu 30×60 doporučujeme pokládat horizontálně. Dlažba též rektifikovaná o formátu 60×60 v matném provedení může z koupelny přecházet plynule do vstupní haly, kuchyně, ale třeba i do jídelny. Série v standardním provedení nabízí u obkladu dvě velice zajímavé kresby. Jedna kresba je dle přírodního mramoru Calacatta, druhá kresba kopíruje přírodní Travertin, obojí samozřejmě s eliminací přírodních nedostatků (vysoká nasákavost, špatná čistitelnost).

U dlažeb je ještě doplněn odstín Black Deep, který v kombinaci s odstínem Calacatta vytváří zajímavý kontrast.

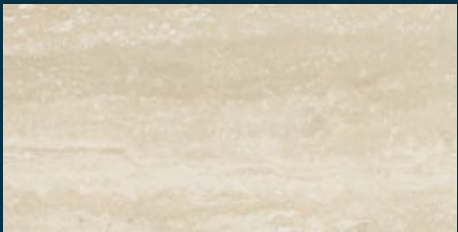
Série Timeless nabízí celkem 8 odstínů, každý odstín představuje jiný typ přírodního kamene. Ostatní odstíny, které nejsou ve standardním provedení můžete vidět a v rámci clientské změny si je vybrat na vzorkovně Proceram. Série vyráběná technologií digitálního tisku přináší velmi věrné kopie přírodních materiálů, a je naprosto vhodná do moderní architektury.



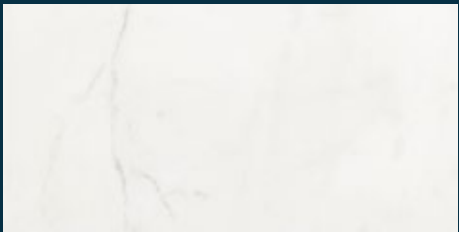




KOUPELNY A WC – VARIANTA TIMELESS



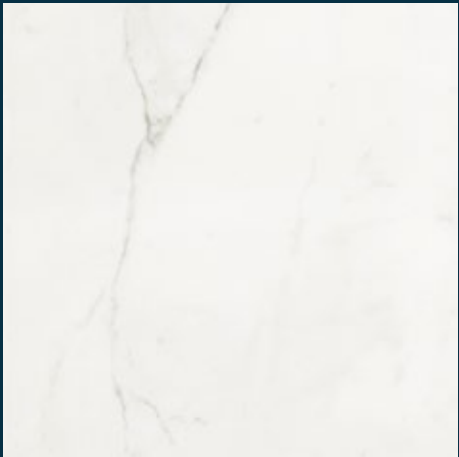
Travertino lesk  
30×60 cm



Calacatta lesk  
30×60 cm



Travertino nat  
60×60 cm



Calacatta nat  
60×60 cm



Black deep nat  
60×60 cm







Série Ardoise je velice specifická. Stále jsou zde zachovány základní požadované aspekty – kvalita, italský původ, velký formát. Designovou předlohou byla přírodní břidlice. Přírodní kámen by samozřejmě v takovémto interiéru nebylo možno použít. Materiál zvětrává a jednotlivé vrstvy se odlupují. U této dlažby se žádných takovýchto problémů nemusíte obávat. Reliéf mezi jednotlivými vrstvami není tak výrazný a díky tomu má dlažba velice dobrou čistitelnost.

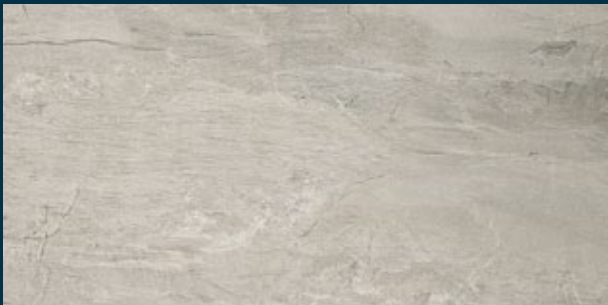
V koupelně doporučujeme použít Multiformát M3, kde na stěně kombinujete tři různé formáty, které dokáží podtrhnout, nebo zvýraznit design kamene. Chcete-li vytvořit určitý kontrast pro Váš interiéru, může být právě tato série správnou volbou.







KOUPELNY A WC – VARIANTA ARDOISE



Gris naturale  
40×80 cm



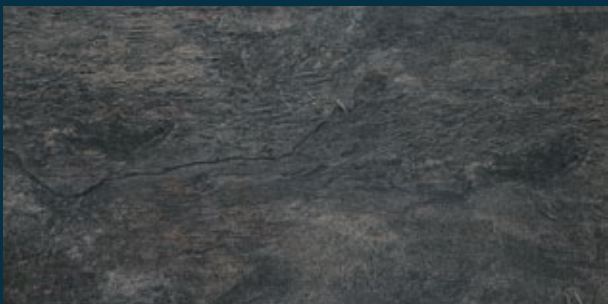
Multiformát M3 Gris naturale  
40×80 cm



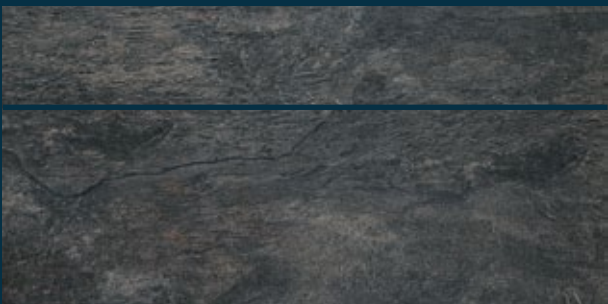
Ecrú naturale  
40×80 cm



Multiformát M3 Ecrú naturale  
40×80 cm




Noir naturelle  
40×80 cm



Multiformát M3 Noir naturelle  
40×80 cm

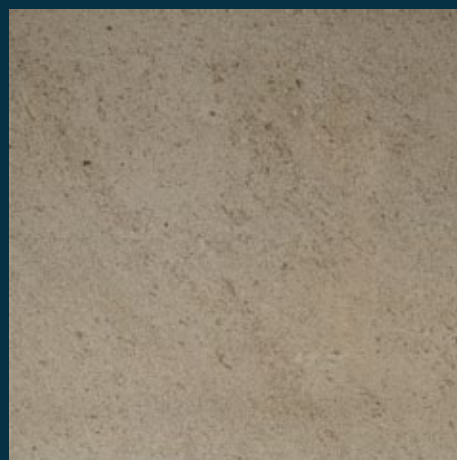




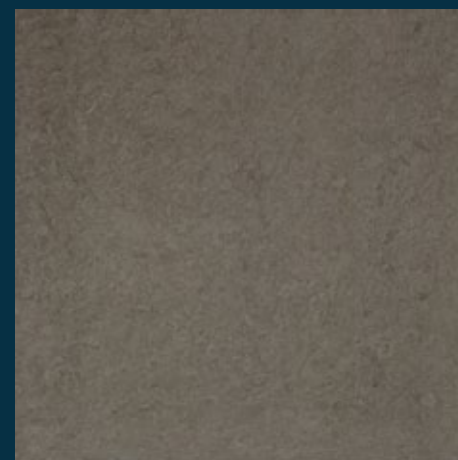
Pro komory a technické zázemí je jako standard zvolena série Natural Stone ve formátu 60×60 cm. Tato série italského výrobce Impronta byla použita v mnoha prestižních projektech. Přijďte se na tuto sérii podívat a pochopíte, jak vysoké standardy byly nastaveny pro Váš byt. Není samozřejmě problémem sjednotit dlažbu v koupelně s ostatními prostory bytu, včetně technického zázemí.



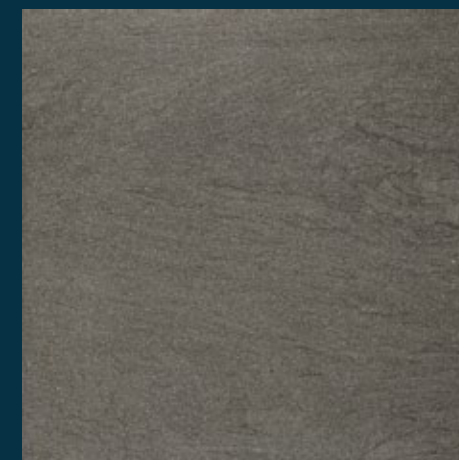
## KOMORY – VARIANTA NATURAL STONE



Lipica Visone naturale  
60×60 cm



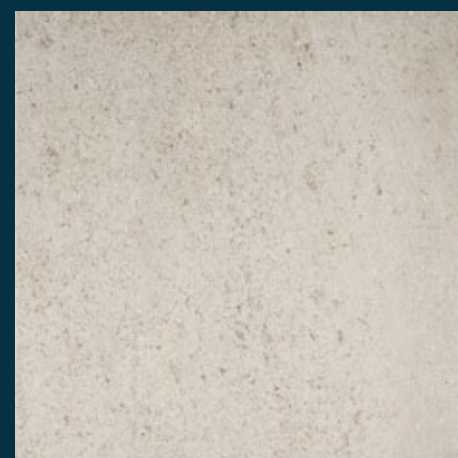
Fussena naturale  
60×60 cm



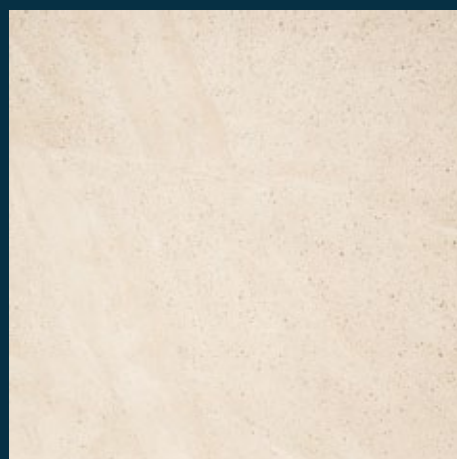
Basaltina naturale  
60×60 cm



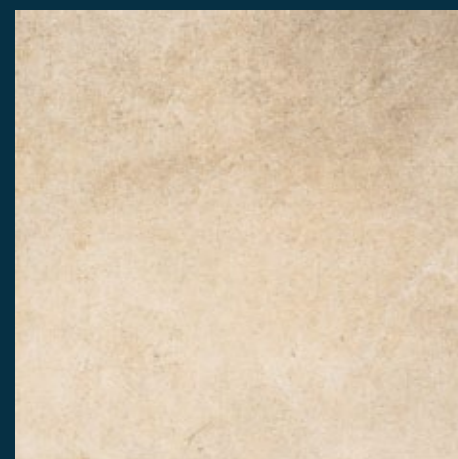
Brera Bianca naturale  
60×60 cm



Lipica Tortora naturale  
60×60 cm



Brera Beige naturale  
60×60 cm



Savana naturale  
60×60 cm







## KOUPELNY A WC – VODOVODNÍ BATERIE

Vodovodní baterie ve Vaší koupelně nejsou jen designovým prvkem, ale jedná se především o funkční produkt s mnoha komponenty, na které působí vnější vlivy. Přesto, že voda by měla být čistá a se správnou tvrdostí, vždy tomu tak není. Za předpokladu, že chcete, aby vodovodní baterie vydržela stejně dlouho jako ostatní použité materiály, musíte zvolit výrobek od kvalitního značkového výrobce. Německý výrobce Hansgrohe s tradicí 115 let je tou nejlepší garancí.

Série Logis byla uvedena na trh v roce 2015 a krom toho, že splňuje všechny požadované technické parametry, tak i svým designem zapadá do konceptu celého projektu.



Logis baterie umyvadlová 100 cm



Logis baterie vanová podomítková na iBox



Logis baterie umyvadlová 70 cm

Logis baterie umyvadlová 70 cm s výpustí Push Open (pro umyvadlo Living 100 cm)



Logis baterie sprchová podomítková na iBox



Sprchový set s tyčí



Vanový set







## KOUPELNY A WC – SANITÁRNÍ KERAMIKA

Švýcarská značka Laufen je dnes na českém trhu synonymem kvality. Málokdo však ví, že jméno tomuto výrobcí dala vesnice, ve které byla první výroba postavena již v roce 1892 a moderní závod tam sídlí dodnes.

Pro projekt Marina Island byla vybrána prestižní série Palace v moderním designu, která nabízí WC s duraplastovým softclose sedátkem, nepřebornou řadou umyvadel v různých rozměrech a širokou škálou nábytku. Standardy jsou definovány rozměrem v projektové dokumentaci a můžete je vidět u dodavatele sanitární keramiky ProCeram, a. s.

Níže jsou na fotografiích nejčastěji definované standardy.



Laufen Palace umyvadlo 60 cm



Laufen Pro S umyvátko 48x28 cm



Laufen Palace umyvátko 45 cm



Laufen Palace závěsné WC kapotované  
Laufen Palace sedátko soft close





Detail designového provedení pantu  
sprchového koutu Aura.



## KOUPELNY – SPRCHOVÉ KOUTY

Sprchový kout je dalším velice zatěžovaným prvkem v koupelně. Základními parametry kvality jsou: skla a jejich úprava proti usazování vodního kamene, kvalita profilů a jejich odolnost proti poškrábání a zpracování pojezdů, na kterých závisí životnost sprchového koutu.

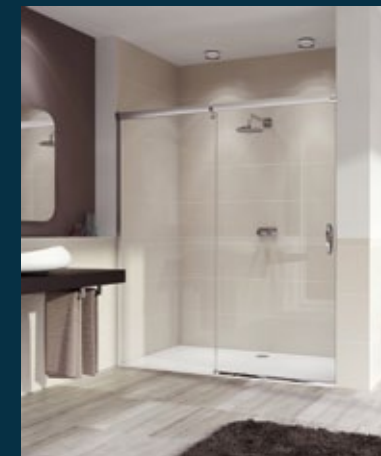
Všechny tyto důvody nás vedly k výběru značkového německého výrobce HÜPPE, který splňuje nejpřísnější požadavky trhu.

Provedení a rozměr sprchového koutu závisí na dispozici a velikosti řešené koupelny.

Na ilustračním fotu je sprchový kout Aura (120×80 cm, křídlové dveře s pevným segmentem + pevná boční stěna), který je jedním ze standardních provedení.



**Sprchový kout Aura**  
120×80 cm (křídlové dveře s pevným segmentem + pevná boční stěna)  
stříbrná lesklá



**Sprchové dveře posuvné do niky Aura Elegance**  
110 cm, upevnění levé/pravé, sklo čiré, stříbrná lesklá, nastavitelnost 106–110 cm  
120 cm, upevnění levé/pravé, sklo čiré, stříbrná lesklá, nastavitelnost 116–120 cm  
130 cm, upevnění levé/pravé, sklo čiré, stříbrná lesklá, nastavitelnost 126–130 cm  
140 cm, upevnění levé/pravé, sklo čiré, stříbrná lesklá, nastavitelnost 136–140 cm



**Sprchové dveře do niky Twist**  
90 cm s pevným segmentem – nastavení 88,5–90 cm, levé/pravé  
100 cm s pevným segmentem – nastavení 98,5–100 cm, levé/pravé

**Sprchový kout Twist**  
90×90 cm 2× křídlové dveře s pevným segmentem



**Sprchový kout Classic 2**  
s boční stěnou na vanu zhotovení na míru, stříbrná pololesklá lítací dveře 90 cm, nastavení dveří 88–90,5 cm,  
s boční stěnou na vanu zhotovení na míru, stříbrná pololesklá lítací dveře 100 cm, nastavení dveří 98–100,5 cm







## KOUPELNY – VANY

Holandský výrobce Riho se již několik let etabluje na českém trhu. Na Moravě postavil moderní výrobní závod, který velkou část své produkce exportuje do západní Evropy.

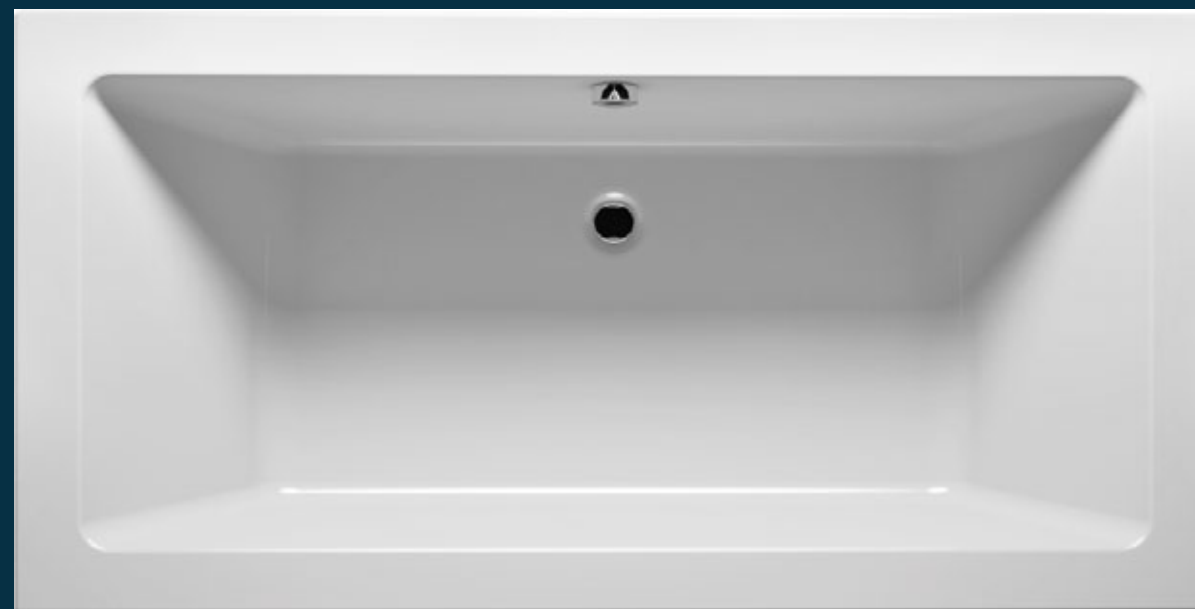
Vany Riho jsou vyrobeny z litého akrylátu, což je vysoce kvalitní neporézní plast, který je v celé tloušťce probarvený. Speciální povrch je bezpečný proti uklouznutí, ale současně má nejvyšší parametr snadné údržby.

Akrylát má zvukově tlumící účinky, jak při pohybu ve vaně, tak při jejím napouštění. Neruší ani Vás, ani sousedy. Díky svému neporéznímu povrchu zabraňuje tvorbě bakterií a usazenin.

Pro prestižní projekt Marina Island byla vybrána nejvyšší řada van – série Lusso. Moderní čistý design je plně kompatibilní s ostatními vybranými produkty.

Rozměr vany závisí na dispozici a velikosti řešené koupelny.

Na ilustračním fotu je vana Lusso (170×75 cm, odpad na středu), která je jedním ze standardních provedení.



**Vana Lusso**  
170×75 cm (odpad na středu)  
180×80 cm (odpad na středu)  
**Vana Lusso plus**  
170×80 cm (odpad na kraji)







### Dřevěná třívrstvá podlaha MAGNUM

Dřevěná třívrstvá podlaha se pokládá plovoucím způsobem na kročejovou izolaci a parozábranu.

Nášlapnou vrstvu tvoří cca 3mm masivní dub s UV tvrzenou lakovanou úpravou. Standardně je dřevěná podlaha položena na volnou vazbu stejně, jako je na ilustračním fotu.

Technické parametry:

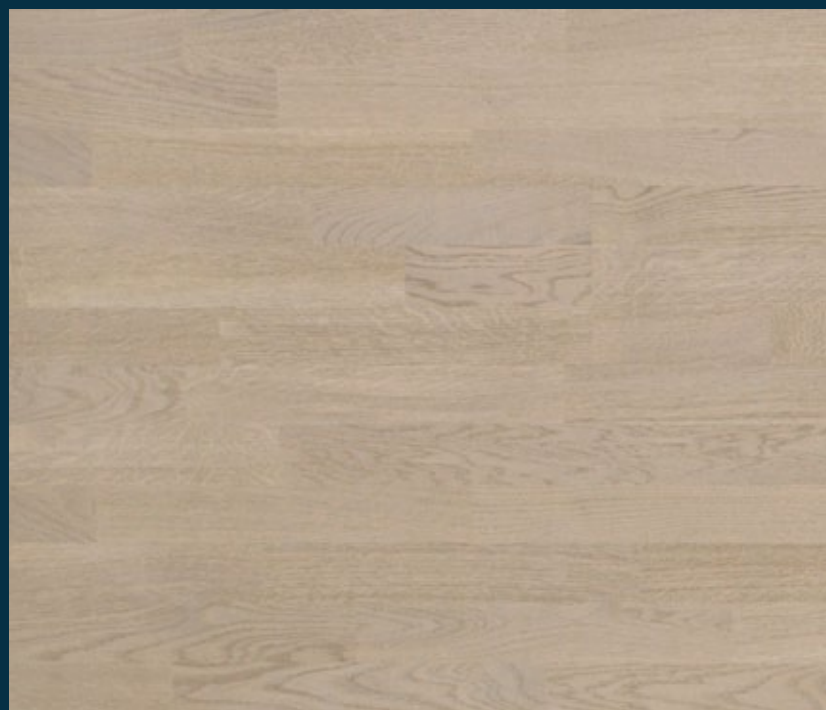
- rozměr lamely 190×2200 mm
- tloušťka 13 mm + 2 mm kročejová izolace
- provedení parketový vzor (trojlamela)
- obvodová lišta dřevěná dýhovaná 16×40 mm
- přechodová lišta 32x5 AL Elox – stříbro, šampaň, bronz



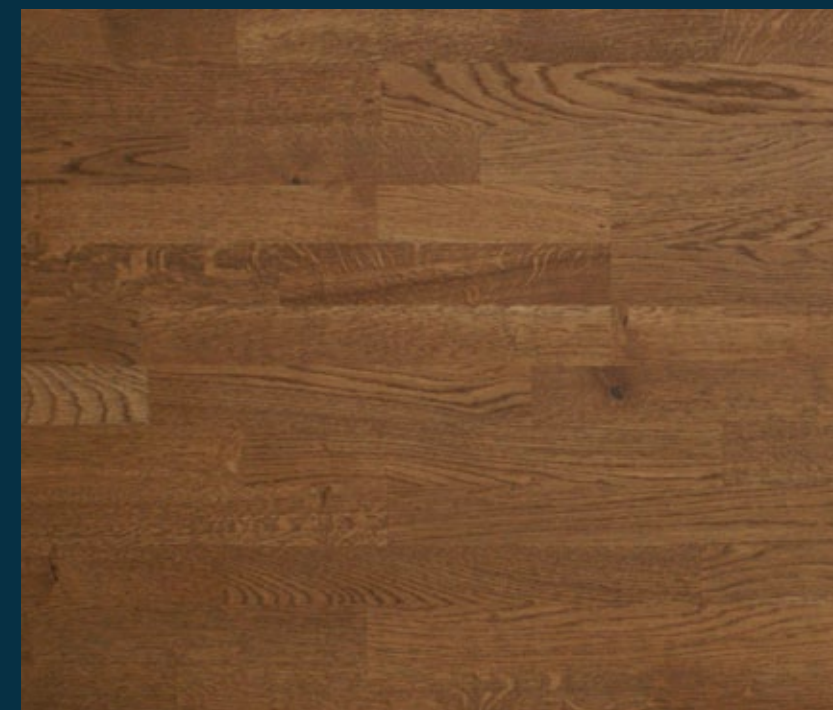




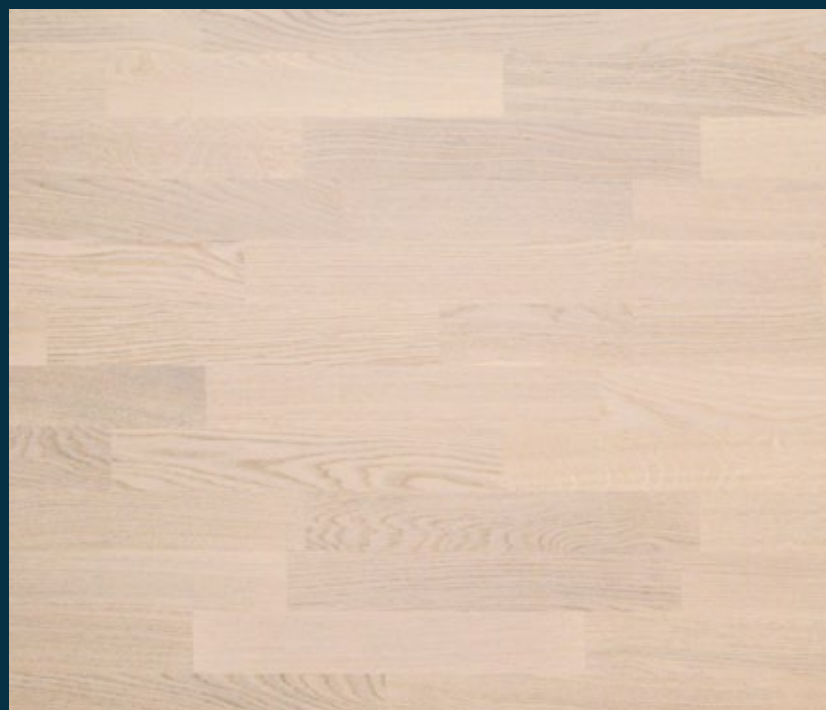
## PŘEDSÍNĚ, KK, OBÝVACÍ POKOJ, LOŽNICE – DŘEVĚNÁ PODLAHA



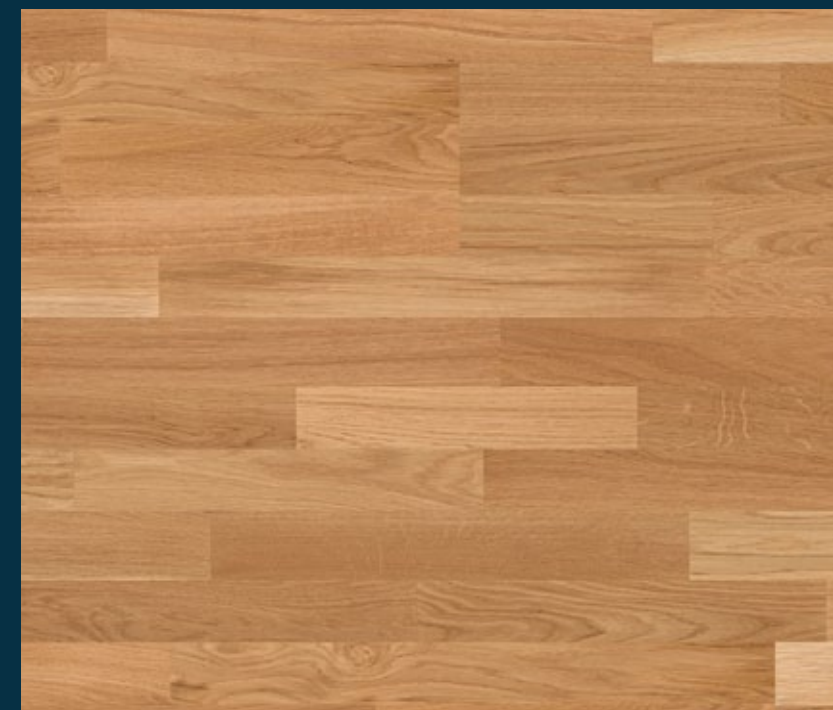
Dub Vario Grey Oyster



Dub Vario Cocoa



Dub Vario Vanilla



Dub Vario Natural



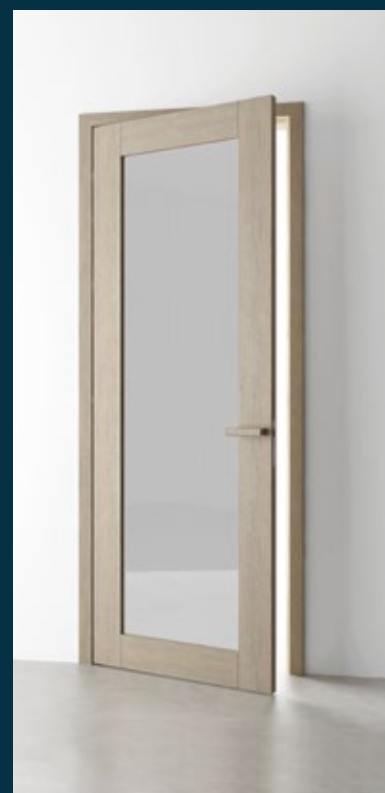




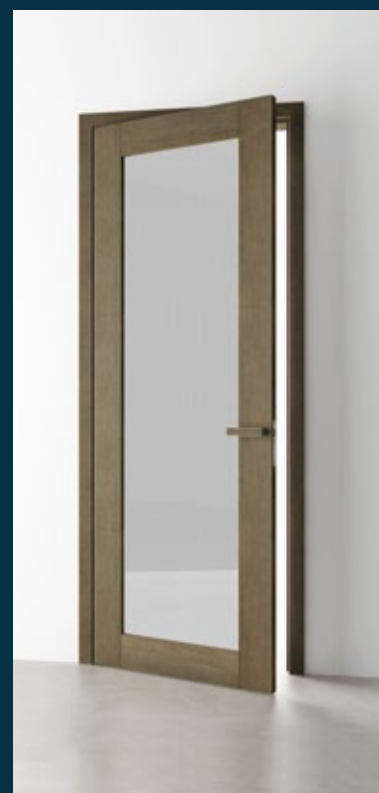
## INTERIÉROVÉ DVEŘE

Tradiční český výrobce, firma HANÁK NÁBYTEK, a.s., má ve svém portfoliu kromě veškerého interiérového nábytku na míru i luxusní interiérové dveře, které jsou aktuálně těmi nej kvalitnějšími na českém trhu.

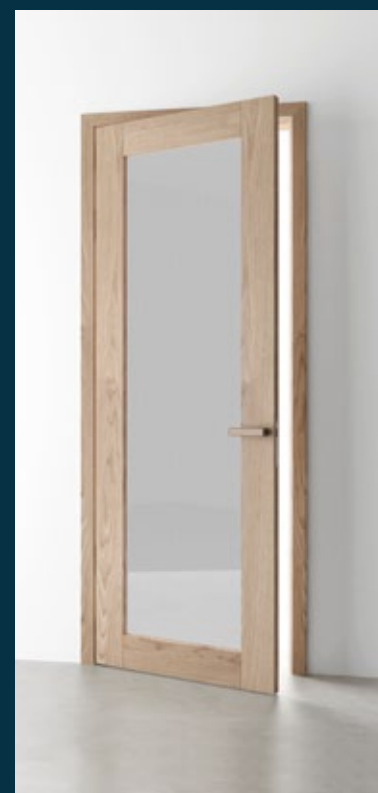
Kvalitu dveří HANÁK dokazuje řada certifikací (podrobné informace na webu výrobce) a originálních, i patentovaných řešení. Perfektní povrchové zpracování, špičková úroveň konstrukce a dokonalý design typický pro značku HANÁK. To vše představují interiérové dveře HANÁK, které povyšují nejen esteticky, ale i finančně, hodnotu celého interiéru, resp. nemovitosti. Z konstrukčních předností jsou to například skryté dvevní závěsy, magnetický zámek s nastavitelným protiplechem, bezlišťové zasklení a další. Další významnou konkurenční výhodou je tzv. INTERIOR CONCEPT HANÁK. Interiérové dveře jsou sladěny v jednom designu a kvalitě s vybraným nábytkem HANÁK. Žádný jiný výrobce v Česku nemá v nabídce interiérového nábytku i dveře. V tom je nabídka firmy HANÁK NÁBYTEK unikátní a nepřekonaná.



Dub Granite, Grey Oyster



Cocoa



Dub Crystal, Vanilla



Dub



Bílá mat







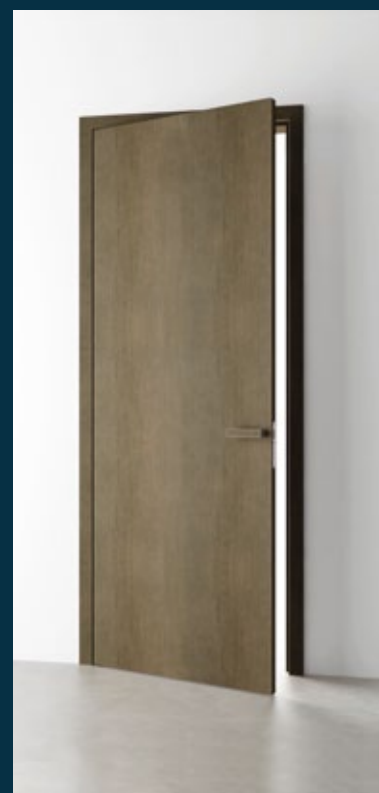
## INTERIÉROVÉ DVEŘE

Interiérové dveře HANÁK jsou vyráběny na míru a to i do atypických prostor, včetně možnosti různých výšek dveří. V nabídce jsou jak dýhované dveře z nejkvalitnějších dřev, tak lakované dveře. Ty jsou opatřeny prémiovým 7vrstevným lakem HANÁK, který představuje nejdokonalejší povrchovou úpravu nejen v tuzemsku, ale pravděpodobně i v celé Evropě. Dveře HANÁK jsou v nabídce jak s plným křídlem, tak částečně nebo celoprosklené dveře a také posuvné dveře.

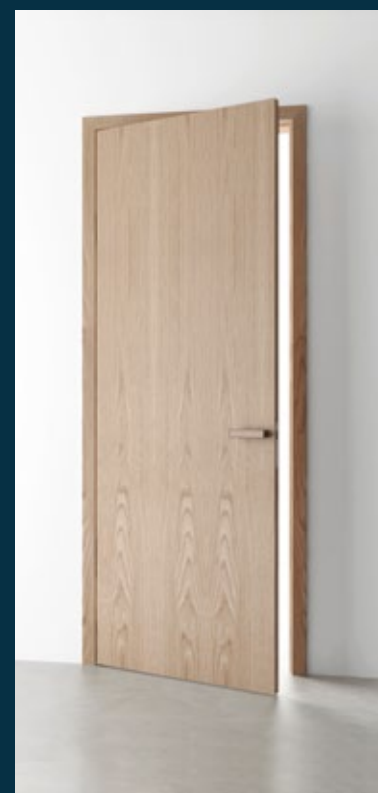
Interiérové dveře HANÁK jsou nezaměnitelné ve všech svých parametrech a jsou opatřeny puncem kvality a originality HANÁK, který dokresluje jejich jedinečnost. Dveře HANÁK se stávají pomyslným kusem nábytku a spoluvytváří atmosféru domova.



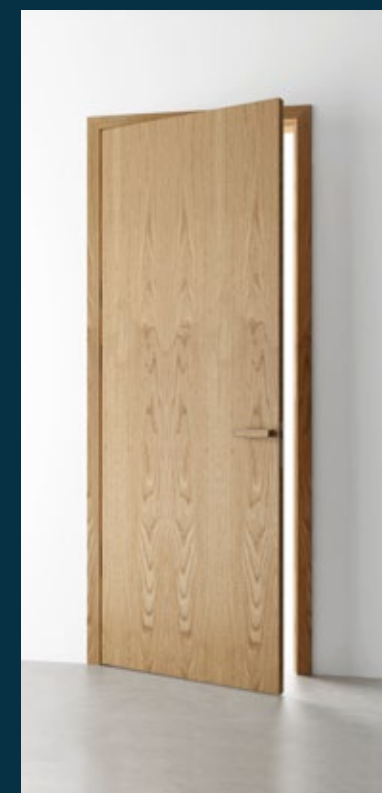
Dub Granite, Grey Oyster



Cocoa



Dub Crystal, Vanilla



Dub



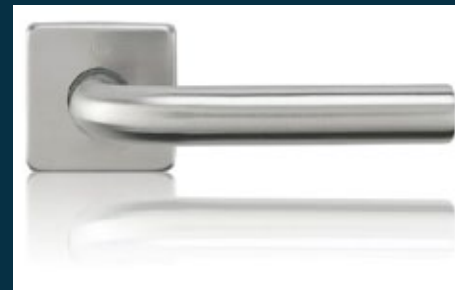
Bílá mat







## Kliky



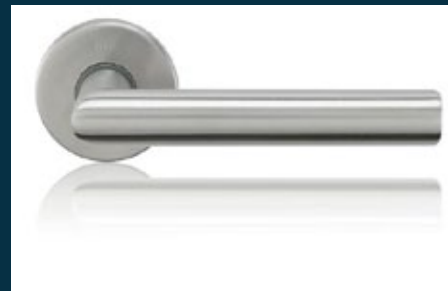
Deny – hranatá



Deny – kulatá



Lusy – hranatá



Lusy – kulatá



Morgan – hranatá



Morgan – kulatá

Dokonalý image interiéru dotváří detaily. K unikátnímu designu interiérových dveří HANÁK je vybráno kování od českého výrobce, firma M&T, která je ve výrobě klik jedničkou na trhu a to jak z hlediska designu, jednoduché montáže, tak i technologie povrchových úprav, které zajišťují dokonalou odolnost klik. Nerezové kování M&T je konstrukčně a designově navrženo pro všechny typy interiérů a použití. Veškeré kování je připraveno pro systém tzv. rychlé montáže a je chráněno patentovými a průmyslovými vzory.

## Skla



Otevřete svůj interiér světlu. Prosklený model interiérových dveří vám umožní vnímat dveře HANÁK úplně jiným způsobem. Pokud zvolíte prosklené interiérové dveře, máte na výběr z čirého a mléčného skla. Čiré (průhledné) sklo, je nejběžněji používaná skleněná výplň, která zaručuje stoprocentní průchod světla. Satináto matelux je jednostranně plošně leptané sklo, které není průhledné, ale průsvitné. Jeho nejběžnější použití je v prostoru, kde není žádoucí úplná průhlednost.



ProCeram a.s. je pro projekt Marina Island dodavatelem keramických obkladů, dlažeb a sanitární techniky. V současné době má společnost ProCeram majoritní podíl v dodávkách těchto komodit pro developerské projekty na pražském trhu. Za poslední tři roky jsme dodávali více než 51 % ze všech kolaudovaných bytových jednotek.

Zkušený tým našich prodejců Vám představí standardy určené pro daný projekt a následně Vám pomůže i s případnou klientskou změnou, která by měla přizpůsobit výběr materiálu Vaším názorům na design a cenovou úroveň.

Investice do Vašeho bytu je význačným krokem a námi dodávané komodity v daném bytě vydrží 20 a více let. Jednotlivé prvky je tedy nutné vybírat s velkou pečlivostí tak, aby Vám celé dobu fungovaly a současně dělaly radost.

 Pavel Basl  
člen představenstva



V novém obchodním domě **New Living Center** Vám poskytneme kompletní servis pro Váš nový byt či jakoukoliv jinou nemovitost.

Naším mottem je v podstatě jednoduchá myšlenka „Celý byt jednou rukou“. V jednoduchosti je však krása.

Jednotný koncept zvýší designovou hodnotu, myšlenkově prováže jednotlivé místnosti a případně sjednotí interiér s exteriérem.

New Living Center má svého architekta, který se Vám bude věnovat od samého začátku nebo může být přizván k již realizovanému projektu.

Navrhujeme Vám optimální řešení pro Vaši koupelnu, kuchyni, obývací pokoj, ložnici, šatnu a případně exteriéry.

V **New Living Center** Vám poskytneme:

- poradenství ohledně materiálů, designová řešení, dispoziční varianty respektující zásady ergonomie, technické poradenství, 3D vizualizace
- dodávku materiálů a výrobků včetně samotné realizace, odbornou montáž
- záruční a pozáruční servis

Budova New Living Center je velmi snadno dostupná autem i městskou hromadnou dopravou. Má vlastní parkoviště s kapacitou 135 parkovacích míst. Najdete nás v Praze 5 – Nové Butovice, Šafránková 1.

Na celkové ploše více než 8 000 m<sup>2</sup> a ve 4 nadzemních podlažích na jednom jediném místě najdete opravdu vše, co k realizaci výstavby či rekonstrukce Vaší nemovitosti potřebujete.





Podlahové krytiny jsou v tomto exklusivním projektu Marina Island dodávány firmou Barkotex Praha spol. s r. o., která se již od roku 1991 zabývá dodávkou a odbornou montáží podlahových krytin nejen v developerských projektech. Na českém trhu výhradně zastupujeme přední americké výrobce celoplošných koberců nebo jsme výhradními dovozci významných značek vinylových podlah, které jsou prezentovány v kompletní škále na vzorkovně v Praze 9 na Poděbradské ulici 777/9a nebo na stránkách **www.barkotex.cz**. Mezi další typy podlahových krytin, které nabízíme a je možné je vybrat jako nadstandard, jsou například dřevěné vrstvené podlahy, laminátové podlahy nebo podlahy z přírodního linolea.

Jan Sommer  
*ředitel společnosti*



Jako tradiční český výrobce s více jak 25letou tradicí bazírujeme na vysoké kvalitě našeho nábytku. Jsme jedním z nejmodernějších výrobních závodů v Evropě a náš interiérový nábytek včetně dveří dodáváme jak koncovým zákazníkům a firmám, tak právě i do prestižních developerských projektů a to v tuzemsku i v zahraničí. Jsme potěšeni, že se jsme se dostali do úzké skupiny firem, které jsou výhradními dodavateli pro projekt Marina Island.

Stanislav Hanák  
*předseda představenstva*

## NACONI s.r.o.

Stali jste se majitelem bytové jednotky v rezidenčním projektu Marina Island a rádi byste si Vaše budoucí bydlení navrhli podle svého? Díky systému klientských změn je to možné a my se vám budeme snažit vyjít maximálně vstříc.

Jak má vypadat dokonalý domov víte nejlépe Vy sami a naším cílem je, abyste se doma cítili co nejlépe. Můžete si zvolit dle svého vkusu z širokého výběru obkladů, dlažeb, podlahových krytin, ale i třeba vámi preferované typy elektrických zásuvek, vypínačů, vodovodních armatur nebo topných těles. Každý detail vašeho bydlení tak může být ovlivněn Vaším rozhodnutím.

Pokud dáváte přednost konzultaci s odborníkem, nabízíme vám služby interiérového architekta, který vám pomůže vytvořit bydlení podle vašich představ.

Sjednejte si schůzku s manažerem klientských změn ještě dnes a můžete začít realizovat svůj sen!

Více informací na **www.naconi.cz**

**Kancelář**  
Jankovcova 14  
170 00 Praha 7



®

Developerská společnost Daramis byla založena v roce 2000, předmětem její činnosti je nákup, výstavba a správa rezidenčních a komerčních nemovitostí. Doposud firma dokončila 10 realitních projektů s cca 1 200 byty a aktuálně probíhají přípravné práce na nových rezidenčních projektech o zhruba 2 800 bytech. V současné době realizuje společnost projekty v Praze, Brně a Plzni. Mezi dokončené projekty Daramis patří např. bytové projekty Sedmíkráska, Nad Motolským Hájem I a II, Rezidence Tupolevova I a II, River Lofts a Nad Vltavským údolím. Kromě rezidenčních má Daramis ve svém portfoliu i komerční projekty (např. Kodaňská Office Centre) a hotely (Parkhotel Praha).



Skupina Lighthouse Group působí v České republice od roku 2000. Prvním projektem skupiny byl administrativní komplex Lighthouse Towers s 23 000 m<sup>2</sup> kancelářských prostor. Komplex Lighthouse Towers byl milníkem v rekultivaci holešovického přístavu. Navázala na něj výstavba rezidenčního projektu **Prague Marina**, která nabídla 340 exkluzivních „waterfront“ bytových jednotek. V místě holešovického přístavu pak vznikl administrativní komplex **Prague Marina Office Center** s 13 600 m<sup>2</sup> kancelářských a obchodních prostor. Skupina Lighthouse Group rozvíjí své aktivity také na Praze 9 v sousedství O2 Areny, kde vyrostl nejdříve **parkovací dům** a posléze obchodní centrum **Galerie Harfa**.





